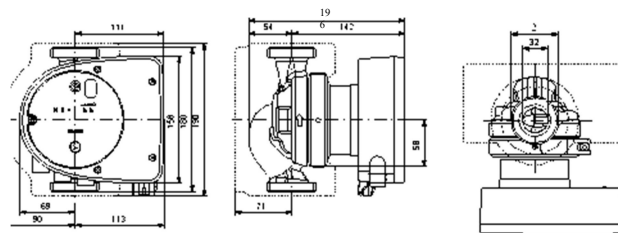
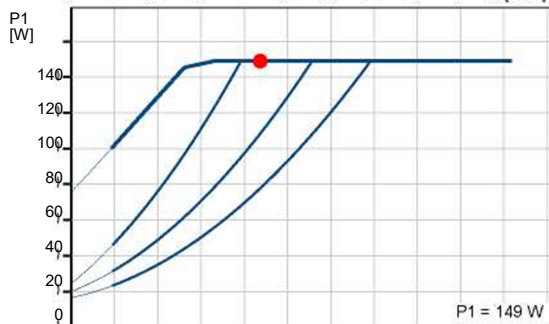
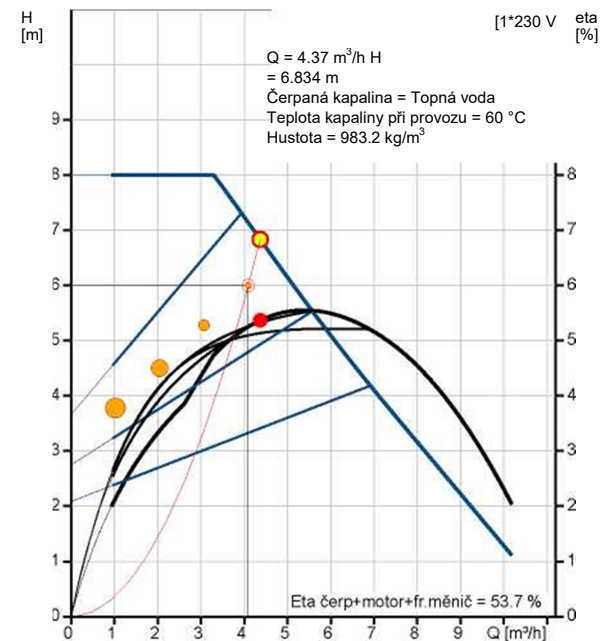


Pozice	Počet	Popis
	1	<p>Elektronické ob. čerpadlo pro ohřev TV vč. šroubení a tepelné izolace</p> <p><b>Kapalina:</b>  Čerpaná kapalina: Topná voda  Rozsah teploty kapaliny: -10.. 110 °C  Liquid temperature during operation: 60 °C  Hustota: 983.2 kg/m<sup>3</sup>  Kinematická viskozita: 1 mm<sup>2</sup>/s</p> <p><b>Techn.:</b>  Skutečná vypočítaná hodnota průtoku: 4.37 m<sup>3</sup>/h  Výsledná dopravní výška čerpadla: 6.834 m  Teplotní třída TF: 110  Schval, značky na typovém štítku: CE,VDE,EAC,CN ROHS,WEEE</p> <p><b>Materiály:</b>  Těleso čerpadla: Litina  EN-GJL-200  ASTM A48-200B  Oběžné kolo: PES 30%GF</p> <p><b>Instalace:</b>  Rozsah okolní teploty: 0 .. 40 °C  Max. provozní tlak: 10 bar  Potrubní přípojka: G 2"  PN pro potrubní přípojku: PN10  Vzdálenost mezi sacím a výtlačným hrdlem: 180 mm</p> <p><b>Elektrické údaje:</b>  Příkon - P1: 9 .. 151 W  Frekvence el. sítě: 50 Hz  Jmenovité napětí: 1 x 230 V</p>

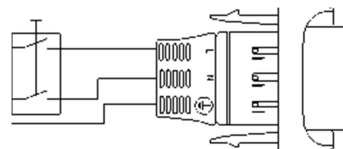
Pozice	Počet	Popis
		<p>Max. spotřeba el. proudu: 0.09 .. 1.22 A</p> <p>Krytí (IEC 34-5): X4D</p> <p>Třída izolace (IEC 85): F</p> <p><b>Jiné:</b></p> <p>Energet. účinnost (EEL): 0.20</p> <p>Čistá hmotnost: 4.38 kg</p> <p>Hrubá hmotnost: 4.78 kg</p> <p>Shipping volume: 0.013 m<sup>3</sup></p> <p>Finnish: LVI NO 4615306</p> <p>Country of origin: DE</p> <p>Custom tariff no.: 84137030</p>

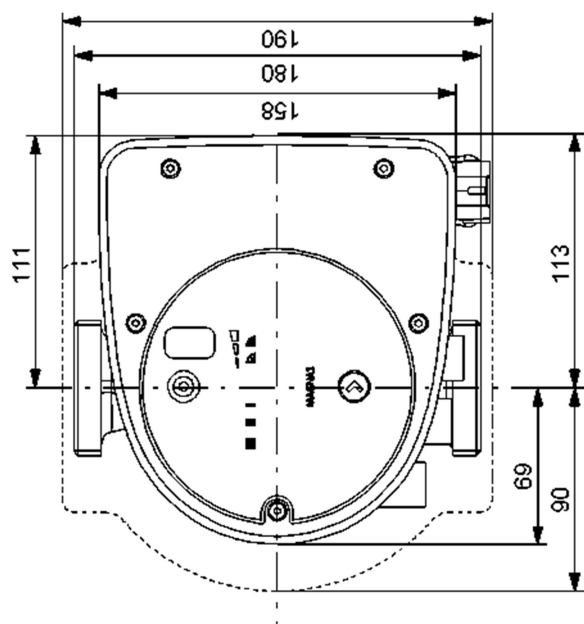
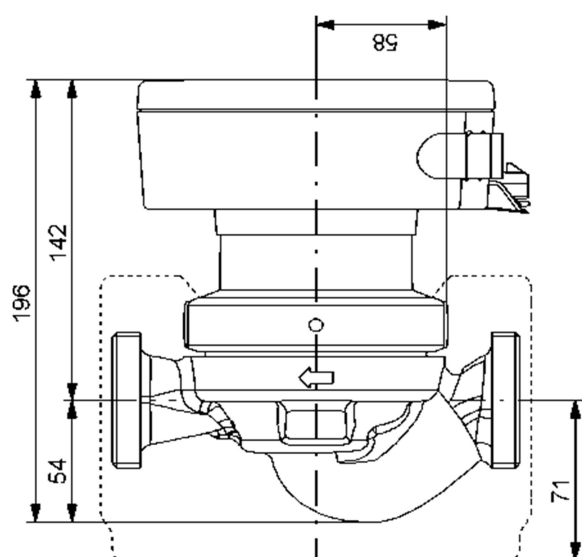
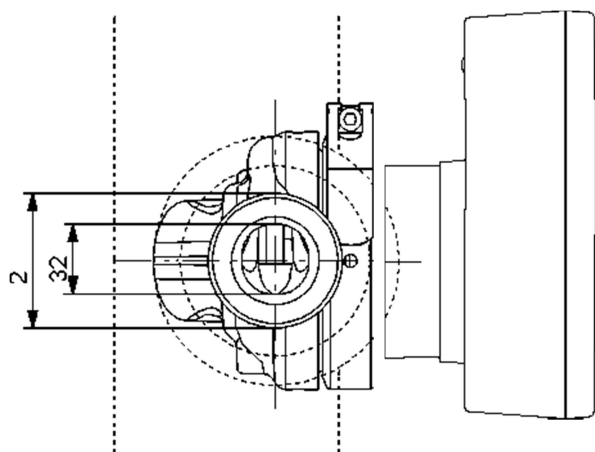
Popis	Hodnota
<b>Všeobecná informace:</b>	
Název výrobku::	
Číslo výrobku:	Na vyžádání
EAN kód::	Na vyžádání
Cena:	
<b>Techn.:</b>	
Skutečná vypočítaná hodnota průtoku:	4.37 m <sup>3</sup> /h
Výsledná dopravní výška čerpadla:	6.834 m
Max. dopravní výška:	80 dm
Teplotní třída TF:	110
Schval, značky na typovém štítku:	CE,VDE,EAC,CN ROHS.WEEE
Model:	C </td
<b>Materiály:</b>	
Těleso čerpadla:	Litina
	EN-GJL-200
	ASTM A48-200B
Oběžné kolo:	PES 30%GF
<b>Instalace:</b>	
Rozsah okolní teploty:	0..40°C
Max. provozní tlak:	10 bar
Potrubní přípojka:	G 2"
PN pro potrubní přípojku:	PN10
Vzdálenost mezi sacím a výtlačným hrdlem:	180 mm
<b>Kapalina:</b>	
Čerpaná kapalina:	Topná voda
Rozsah teploty kapaliny:	-10 .. 110 °C
Liquid temperature during operation:	60 °C
Hustota:	983.2 kg/m <sup>3</sup>
Kinematická viskozita:	1 mm <sup>2</sup> /s
<b>Elektrické údaje:</b>	
Příkon - P1:	9 .. 151 W
Frekvence el. sítě:	50 Hz
Jmenovité napětí:	1 x 230 V
Max. spotřeba el. proudu:	0.09 .. 1.22 A
Krytí (IEC 34-5):	X4D
Třída izolace (IEC 85):	F
<b>Jiné:</b>	
Energet. účinnost (EEI):	0.20
Čistá hmotnost:	4.38 kg
Hrubá hmotnost:	4.78 kg
Shipping volume:	0.013 m <sup>3</sup>
Finnish:	LVI NO 4615306
Country of origin:	DE
Custom tariff no.:	84137030



1/1

-  
<UU/  
KUU  
B





Poznámka! Všechny jednotky musí být v[mm] jestliže není uvedeno jinak. Poznámka: tento zjednodušený rozměrový náčrtek nezobrazuje všechny detaily.